



# Sylva

une maison bien pensée



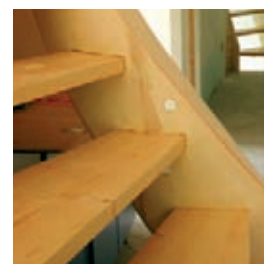
**Au rez-de chaussée :**  
l'entrée sous porche,  
le salon, la cuisine  
et son cellier  
et le garage accolé.

**A l'étage :**  
une chambre avec  
salle d'eau, 2 autres  
chambres, une terrasse,  
une salle de bains et  
des WC séparés.

Sylva ou l'esprit pratique. Cette maison compacte et fonctionnelle permet une utilisation optimale des surfaces pour assurer un cadre de vie agréable.

Au rez-de-chaussée, un salon éclairé par une large baie vitrée s'ouvre sur la cuisine avec son cellier, offrant un espace de vie confortable. Un garage est accolé à la maison. L'entrée est abritée par un porche.

A l'étage, une terrasse donne un charme supplémentaire à Sylva. Elle profite aux deux chambres dont celle des parents qui dispose de sa propre salle de douche. On y trouve aussi une salle de bains et des WC séparés.



Façade principale



Façade latérale

# Sylva

## Rez-de-chaussée :

Entrée  
2,10m<sup>2</sup>

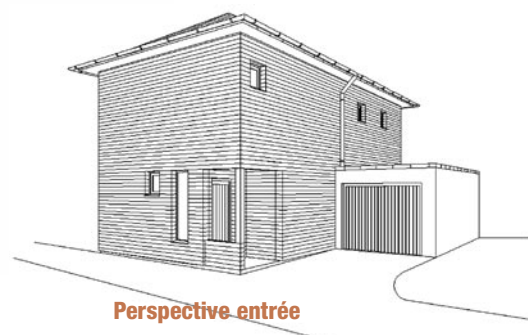
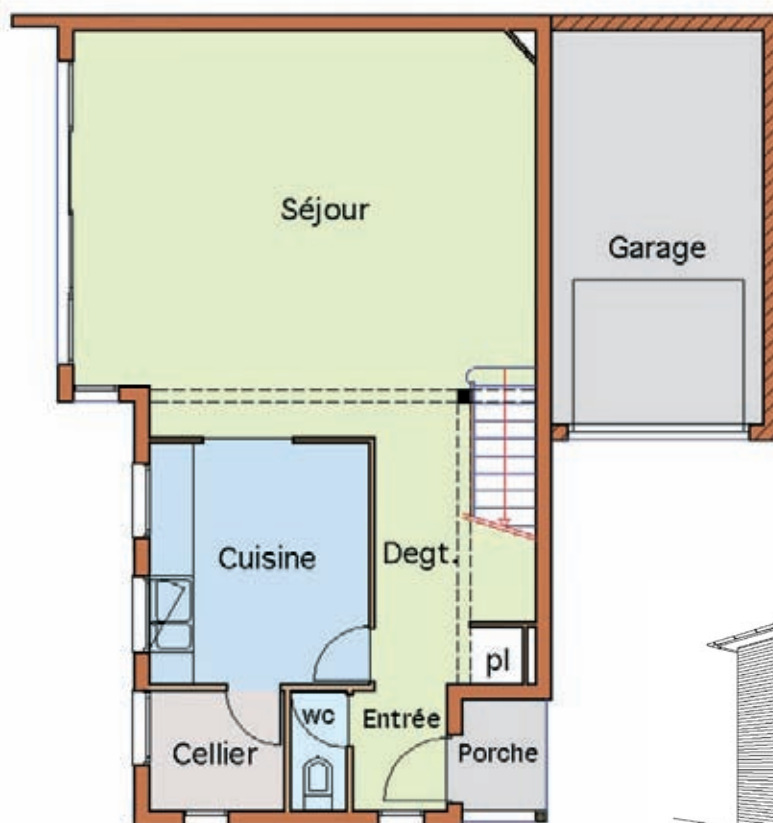
Séjour  
31,25m<sup>2</sup>

Cuisine  
9,30m<sup>2</sup>

Cellier  
2,85m<sup>2</sup>

Dégagement  
5,90m<sup>2</sup>

WC  
1,20m<sup>2</sup>



## Etage :

Chambre 1  
+ salle d'eau  
16,05m<sup>2</sup>

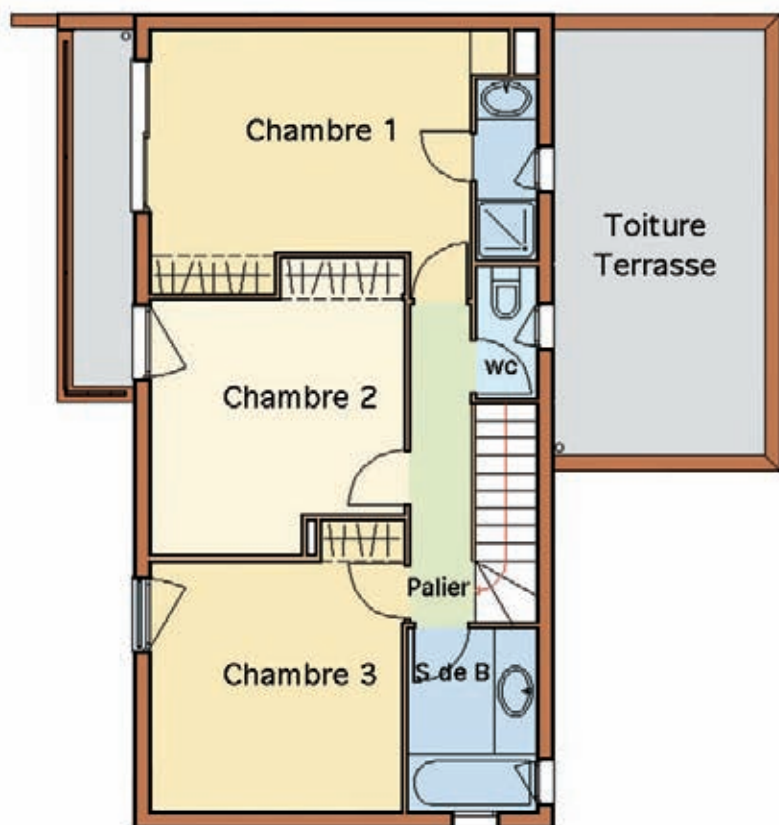
Chambre 2  
11,50m<sup>2</sup>

Chambre 3  
11,70m<sup>2</sup>

Palier  
3,30m<sup>2</sup>

Salle de bains  
4,15m<sup>2</sup>

WC  
1,40m<sup>2</sup>



**Total habitable**  
**100,70m<sup>2</sup>**

## Annexe :

Garage 14,55m<sup>2</sup>

Porche 1,60m<sup>2</sup>