

Patagonia

le plaisir au carré



Au rez-de chaussée :
l'entrée, la cuisine et
son cellier, le séjour/
salle à manger et une
chambre avec salle
d'eau. Attenant, un abri
voiture et une remise.

A l'étage :
un dégagement donnant
sur 3 chambres,
une salle de bains et
des WC séparés.

Construite tout autour d'un vaste carré central dédié au séjour, cette maison d'environ 130 m² habitables offre un plan original et varié.

Le garage et la remise situés sous un pan de toit latéral, d'une façon symétrique par rapport à la deuxième aile qui abrite la suite parentale, de grandes baies vitrées dans la partie centrale et de multiples possibilités d'aménagements extérieurs donnent à cette maison son caractère unique.

Un grand espace de vie baigné de lumière, composé du séjour et de la cuisine, intègre également un coin bureau. Les vues au travers de larges baies vitrées encadrent une future cheminée.

La suite parentale avec sa salle de bains bien à l'écart des quatre autres chambres à l'étage, offre la possibilité de s'ouvrir sur un jardin qui pourra être paysagé de façon à conforter l'intimité de l'espace dédié aux parents.

L'étage est consacré aux enfants (et éventuellement une chambre d'amis) qui disposent de grandes chambres largement ouvertes sur l'extérieur. Des placards intégrés, une salle de bains et un wc indépendant complètent le confort de cet espace.

Des ouvertures sur les quatre façades, confort, lumière et espace dans l'esprit bois. Bref, Patagonia pour ceux qui voient loin...



Façade entrée



Façade latérale



Façade principale



Patagonia

Rez-de-chaussée :

Hall
5,50m²

Séjour
48,00m²

Cuisine
10,05m²

Cellier
2,95m²

WC
1,65m²

Chambre 1
13,60m²

Salle d'eau
3,10m²



Etage :

Chambre 2
11,70m²

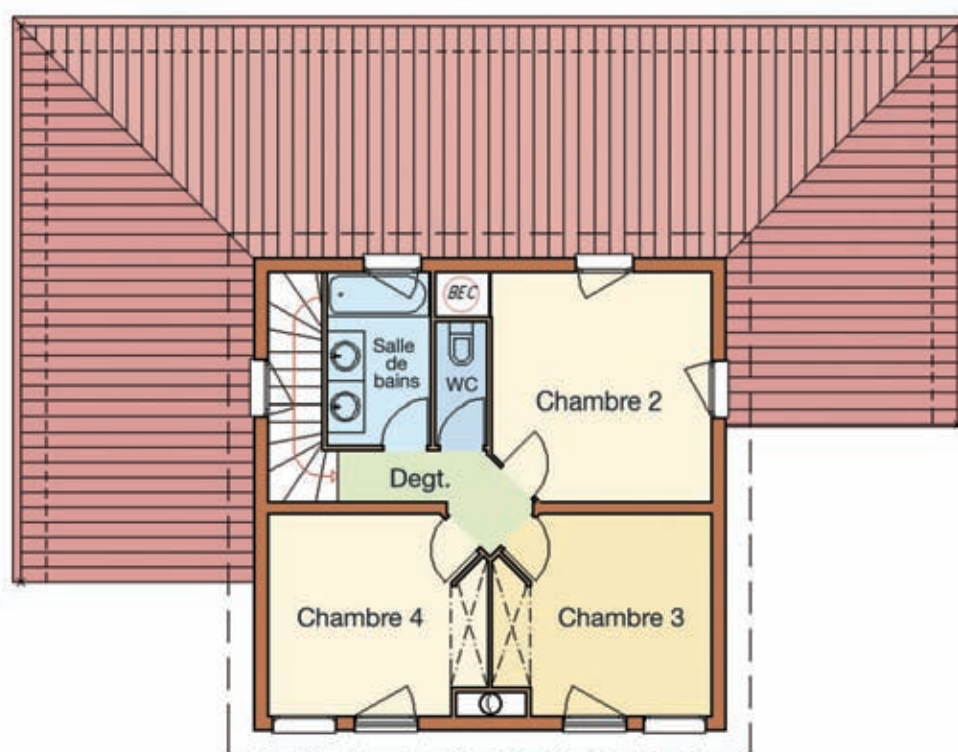
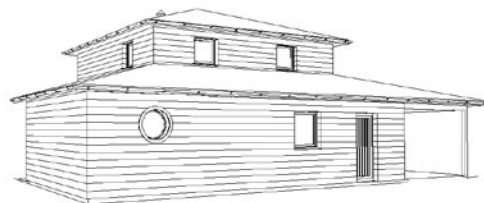
Chambre 3
11,30m²

Chambre 4
11,30m²

Dégagement
3,30m²

Salle de bains
4,20m²

WC
1,50m²



Total habitable
127,95 m²

Annexe :

Abri voiture
20,90m²

Remise
10,75m²