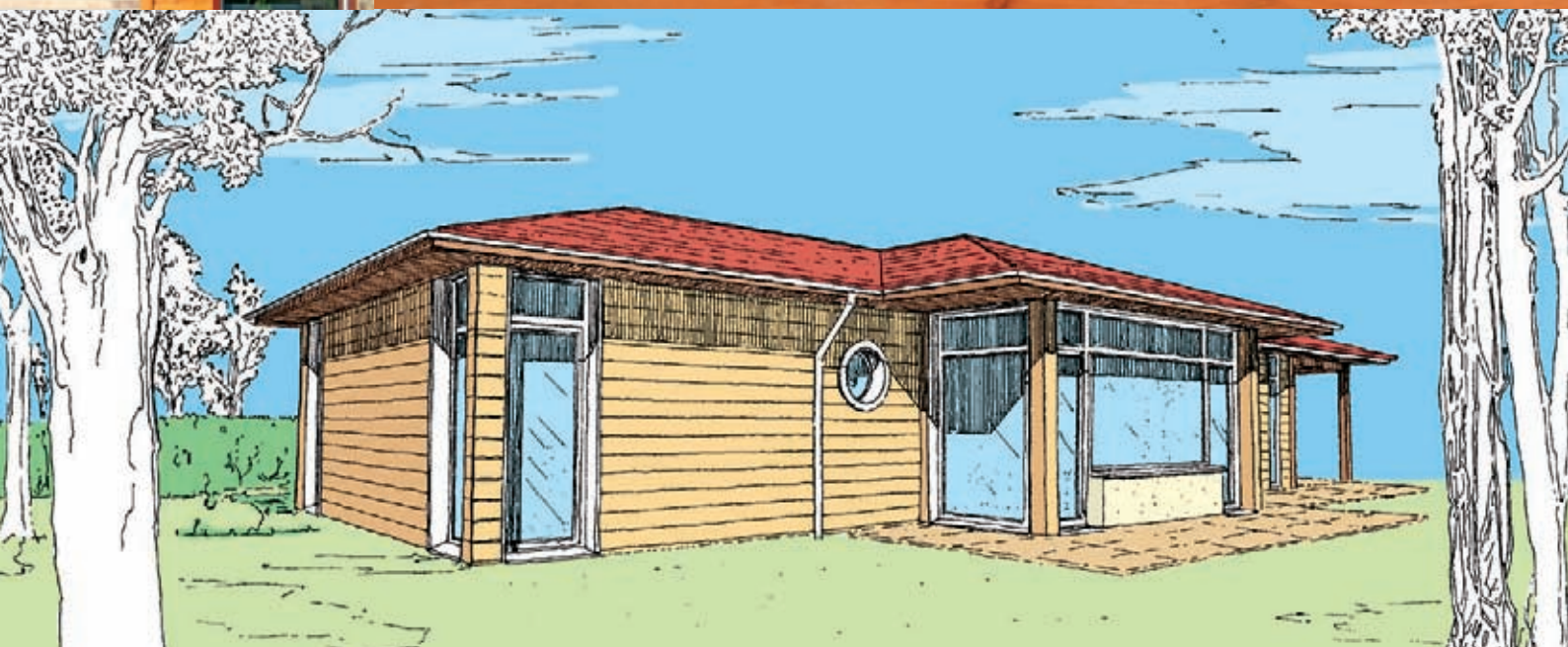




# Cottage

le charme discret d'une propriété...



**Au rez-de chaussée :**  
le hall, la cuisine et  
la laverie, le séjour/  
salle à manger.

**D'un côté de cette partie  
centrale, un dégagement  
donnant sur une salle  
d'eau, un WC séparé et  
2 chambres dont une  
avec dressing ; en face  
un autre dégagement  
avec une salle de bains,  
un 2<sup>e</sup> WC séparé et  
2 autres chambres.**

Cette maison de près de 120 m<sup>2</sup> construite de plain-pied, à la fois élégante et fonctionnelle, permet différents aménagements intérieurs et extérieurs suivant notamment la configuration du terrain.

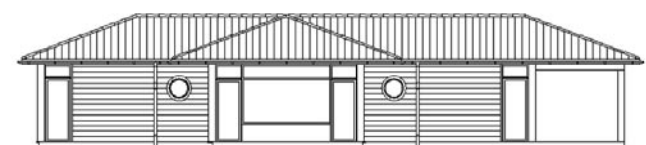
Les volumes harmonieux et épurés abritent des pièces aux surfaces généreuses. Le séjour ouvert sur la cuisine vous accueille sous un plafond "cathédrale" qui expose fièrement sa charpente massive. Cet espace de vie central d'environ 50m<sup>2</sup> comporte deux avancées. L'une marque l'entrée et la seconde qui s'avance dans le jardin capte la lumière sur ses trois côtés.

Deux salles de bains, un dressing, deux WC et quatre chambres sont répartis sur un plan perpendiculaire par rapport à l'axe du séjour. Les accès aux zones de nuit sont aménagés et prévoient des rangements permettant au séjour de conserver la pureté de son volume.

Sur l'une ou l'autre extrémité de la maison, suivant son orientation, une terrasse abritée par une avancée de toit ou un abri voiture peut être construit. Une autre terrasse peut être prévue dans l'axe du séjour.



**Façade avant**



**Façade arrière**

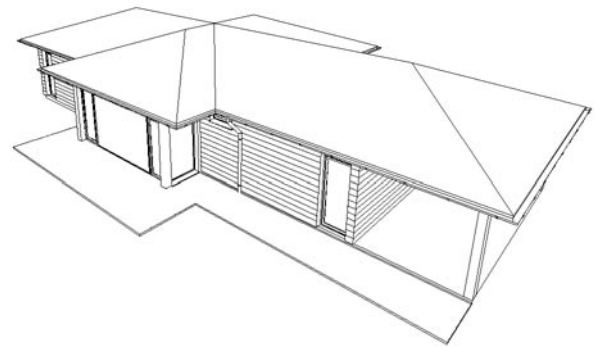
La façade d'entrée qui allie bois et maçonnerie enduite, les généreuses avancées de toiture, la charpente apparente dans l'espace de vie, les multiples rangements intégrés et les larges baies vitrées sont quelques-uns des atouts de cette maison.



# Cottage

## Rez-de-chaussée :

|                         |                     |
|-------------------------|---------------------|
| Hall                    | 3,70m <sup>2</sup>  |
| Séjour / Salle à manger | 37,70m <sup>2</sup> |
| Laverie                 | 1,40m <sup>2</sup>  |
| Cuisine                 | 9,35m <sup>2</sup>  |
| Dégagement 1            | 3,35m <sup>2</sup>  |
| Dégagement 2            | 3,00m <sup>2</sup>  |
| Salle de bains          | 3,05m <sup>2</sup>  |
| WC 1                    | 2,00m <sup>2</sup>  |
| WC 2                    | 1,20m <sup>2</sup>  |
| Salle d'eau             | 3,85m <sup>2</sup>  |
| Chambre 1               | 13,95m <sup>2</sup> |
| Chambre 2               | 12,20m <sup>2</sup> |
| Chambre 3               | 12,20m <sup>2</sup> |
| Chambre/bureau          | 11,60m <sup>2</sup> |



|                        |                             |
|------------------------|-----------------------------|
| <b>Total habitable</b> | <b>118,55 m<sup>2</sup></b> |
| Auvent                 | 19,80m <sup>2</sup>         |

